

### P410 - Semi-maschera Auckland

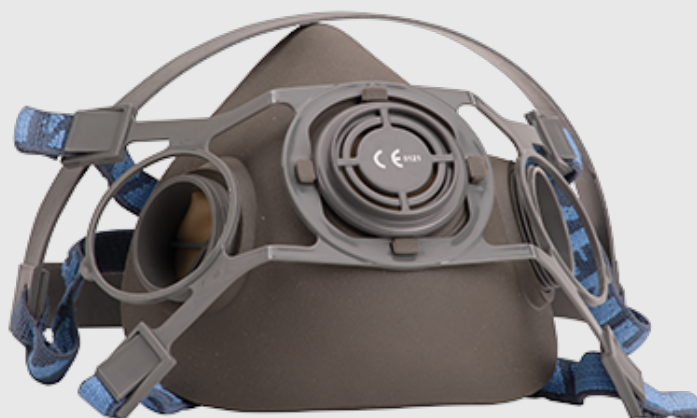
Quantità per scatola : 64

#### Informazioni prodotto

Semi-maschera dal design semplice che fornisce un ampio campo di visione. Prodotta con un materiale TPE resistente ma morbido e non allergico, che garantisce una calzata perfetta. La morbida bardatura regolabile garantisce vestibilità e perfetta aderenza ai per contorni del viso. Dotato di un doppio filtro (a vite) per garantire una maggiore facilità di respirazione. Bordo antisudore per ambienti caldi e umidi. Cpnforme EN140:1998. Filtri venduti separatamente.

#### Standard

EN 140



#### Caratteristiche

- CE-CAT III
- Connessione a vite
- Ampio spazio interno che aiuta a respirare più facilmente
- 4 punti di sospensione in plastica del cablaggio
- Strap regolabili per una vestibilità più sicura
- Disegnato ergonomicamente per libertà di movimento, comfort e traspirabilità
- Scatola di vendita per il negozio

#### Colori disponibili

	Gamma
Grigio	One Size -

# PORTWEST®

## PRODUCT SPECIFICATION & TECHNICAL DATA

### **P410 - Semi-maschera Auckland**

**Codice doganale: 9020000080**

#### **Laboratorio di test**

IFA (Organismo certificatore n.: 0121)

Alte Heerstraße 111

D-53757, Germany

Certificato numero: 1201010

---

---

Articolo	Colore	Len	Wid	Hgt	Peso (Kg)	Cubic (m <sup>3</sup> )	EAN13	DUN14
P410GRR	Grigio	59.0	53.0	47.0	0.1100	0.1470	5036108200863	15036108690487